

 **BONECO**  
improving your quality of life

**BONECO P2261**





## Słowo wstępne

Dziękujemy za zakup oczyszczacza powietrza BONECO P2261!

W powietrzu, którym oddychamy w pomieszczeniach mieszkalnych i biurowych, unoszą się często:

- kurz
- zanieczyszczenia
- opary i zapachy
- alergeny, np. pyłki, sierść zwierząt oraz roztocza

Obecność wymienionych czynników może u ludzi wywoływać osłabienie, zmęczenie, zaburzenia koncentracji, ataki astmy, reakcje alergiczne oraz poważne choroby. Dolegliwości spowodowane oddychaniem zanieczyszczonym powietrzem w pomieszczeniach, zwane syndromem chorego budynku, dotyczą coraz większej grupy ludzi.

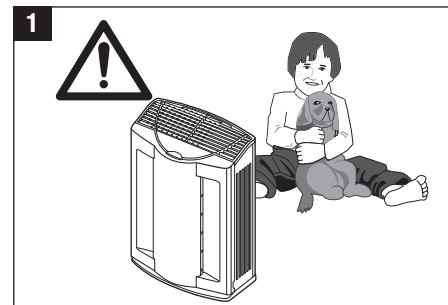
## Informacje ogólne

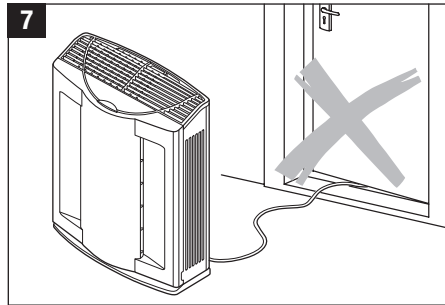
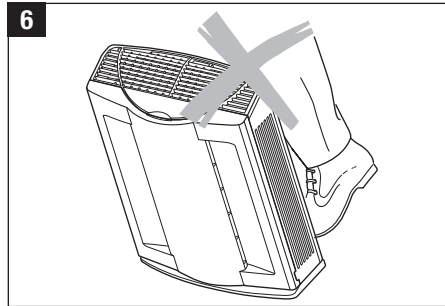
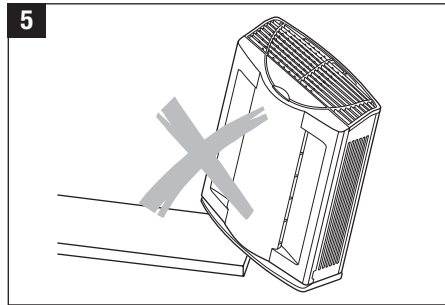
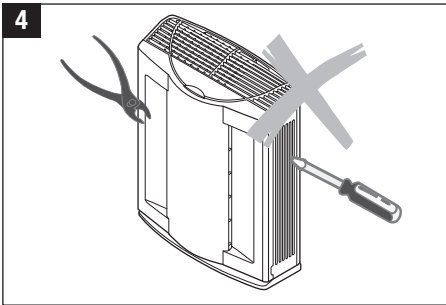
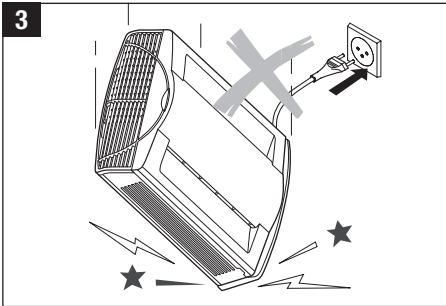
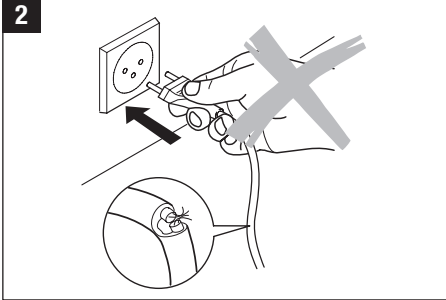
Zastosowanie oczyszczacza powietrza nie stanowi alternatywy dla konieczności regularnego wietrzenia pomieszczeń. Oczyszczacz poprawia jakość powietrza, ale nie eliminuje przyczyn występowania zanieczyszczeń. Jeżeli dolegliwości użytkownika mogą być związane z przebywaniem w pomieszczeniach mieszkalnych lub biurowych, zalecamy przeprowadzenie dokładnych badań medycznych, zwłaszcza pod kątem obecności w organizmie zanieczyszczeń. W zależności od wyników badań konieczne może okazać się przeprowadzenie analizy obecności czynników biologicznych w pomieszczeniach.

## Instrukcje bezpieczeństwa

- Przed uruchomieniem urządzenia zapoznać się dokładnie z treścią instrukcji obsługi. Instrukcję należy zachować w bezpiecznym miejscu do wglądu w przyszłości.
- Urządzenie może być użytkowane wyłącznie w pomieszczeniach mieszkalnych z uwzględnieniem wymaganych warunków technicznych eksploatacji. Nieprawidłowe użytkowanie może stanowić zagrożenie dla zdrowia lub życia.
- Dzieci nie dostrzegają zagrożeń związanych z użytkowaniem urządzeń elektrycznych. Z tego powodu dzieci mogą przebywać w pobliżu pracującego urządzenia wyłącznie pod opieką osób dorosłych (rys. 1).
- Osobom, które nie zapoznały się z instrukcją obsługi, jak również dzieciom, a także osobom będącym pod wpływem leków, alkoholu i narkotyków wolno korzystać z urządzenia jedynie pod nadzorem.
- Nie należy korzystać z urządzenia, jeżeli doszło do uszkodzenia kabla zasilającego (2) lub do uszkodzenia samego urządzenia, np. wskutek upadku (3).
- Urządzenie może być uruchamiane wyłącznie w stanie kompletnym.
- Naprawy urządzeń elektrycznych należy powierzać wyłącznie wykwalifikowanym serwisantom (4). Naprawy wykonywane przez niewykwalifikowanych serwisantów zagrażają bezpieczeństwu użytkownika.
- Nie odłączać wtyczki od gniazda zasilającego, ciągnąc za przewód lub chwytając wtyczkę mokrymi dłońmi.
- Urządzenie umieścić na równej i suchej powierzchni (5).
- Nie zanurzać urządzenia w wodzie ani innych cieczach.
- Urządzenie należy ustawić w miejscu, z którego nie będzie mogło zostać strącone (6).
- W czasie gdy nie jest użytkowane, urządzenie powinno być odłączone od zasilania.
- Nie prowadzić kabla zasilającego pod wykładzinami ani innymi podobnymi materiałami. Urządzenie należy ustawić w miejscu, w którym nie zachodzi ryzyko potknięcia się o kabel zasilający.

- Nie korzystać z urządzenia w obecności łatwopalnych substancji, gazów i oparów.
- Nie narażać urządzenia na działanie deszczu ani nie korzystać z niego w wilgotnych pomieszczeniach.
- Nie wprowadzać obcych przedmiotów do wnętrza urządzenia.
- Nie siadać na urządzeniu ani nie kłaść na nim żadnych przedmiotów.
- Należy uważać, aby nie przytrzasnąć kabla zasilającego drzwiami ani nie przygnieść go ciężkim przedmiotem (7)!





## Rozpakowanie

Ostrożnie wyjąć urządzenie z kartonowego pudełka i usunąć wszelkie materiały opakowaniowe z obudowy.

W okresach, w których nie jest użytkowane, urządzenie należy przechowywać w oryginalnym opakowaniu.

## Uwaga



Filtry zapakowane zostały w woreczki foliowe, które stanowią gwarancję zachowania określonych właściwości filtrów. Filtry należy wyjąć z woreczków przed uruchomieniem urządzenia! Sposób wykonania tej czynności opisany został w punkcie „Instrukcje dotyczące wymiany filtra”.

## Uruchamianie urządzenia

- Ustawić urządzenie na podłodze lub innej płaskiej i suchej powierzchni w pomieszczeniu.
- Nie umieszczać na urządzeniu żadnych przedmiotów!
- Nie zezwalać dzieciom na przebywanie w pobliżu urządzenia bez nadzoru!
- Zadbac o łatwy dostęp do urządzenia oraz o odpowiednią ilość wolnej przestrzeni wokół urządzenia na potrzeby napraw i czyszczenia.
- Należy upewnić się, że parametry napięcia i częstotliwości prądu sieci zasilającej są zgodne z wartościami podanymi na tabliczce znamionowej umieszczonej na spodzie urządzenia. W razie braku zgodności należy zaniechać podłączenia urządzenia i skontaktować się z punktem sprzedaży.
- Obsługa urządzenia prowadzona jest z wykorzystaniem przycisków dostępnych na panelu obsługowym urządzenia lub za pomocą pilota.

## pl Opis urządzenia

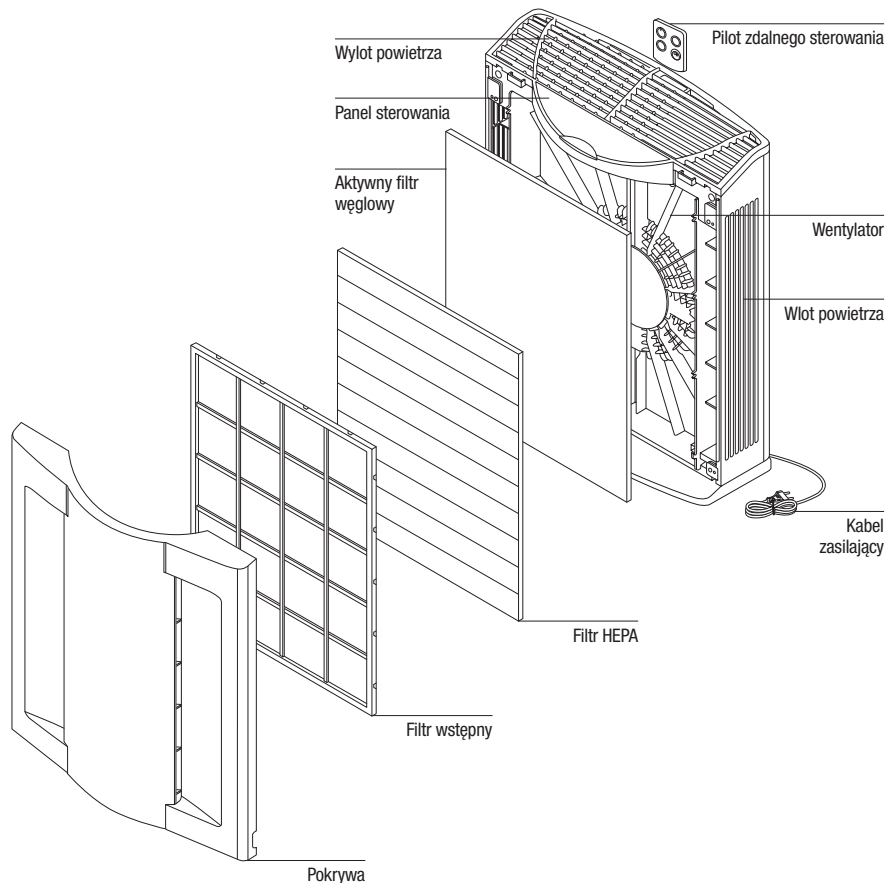
Urządzenie zatrzymuje najmniejsze cząstki unoszące się w powietrzu, co sprawia, że powietrze, którym oddychamy w domu lub pracy, jest czystsze i zdrowsze. Specjalny zespół filtrów skutecznie eliminuje z powietrza pyłki, kurz, sierść zwierząt, roztocza, opary oraz zapachy, zapewniając takie warunki, w których mogą przebywać osoby cierpiące na dolegliwości alergiczne.

### Cechy wyróżniające

- Filtr HEPA (High Efficiency Particulate Air Filter) stanowi gwarancję najwyższej skuteczności usuwania zanieczyszczeń na poziomie 99,97% cząstek o wielkości  $>0,3$  mikrometra. Ludzki włos, dla porównania, ma grubość od 70 do 100 mikrometrów.
- Aktywny filtr węglowy odpowiada za usuwanie zanieczyszczeń gazowych i zapachów.
- Jonizator odświeża powietrze.
- 3 tryby pracy stanowią gwarancję optymalnego obiegu powietrza.
- Prosta obsługa sprawia, że urządzenie jest wygodne w użytkowaniu.

### Jonizator

Lotne zanieczyszczenia oraz obecność urządzeń elektronicznych powodują spadek ilości anionów tlenu w powietrzu. Powietrzem, w którym znajduje się zbyt mało anionów tlenu, trudniej się oddycha. Poprzez uzupełnienie niedoboru anionów tlenu jonizator poprawia jakość powietrza, które wydaje się czystsze i świeższe. Aniony tlenu łączą się z cząstkami kurzu, tworząc tzw. klastry. Takie zgrupowania cząstek są dużo łatwiej zatrzymywane przez filtr HEPA.



## Obsługa modelu P2261

### A) Włączanie

Aby włączyć urządzenie, nacisnąć przycisk „ON/SPEED” (A).

### B) Wyłączanie

Aby wyłączyć urządzenie, nacisnąć przycisk „OFF”.

### C) Wybór trybu

Zapalenie lampki kontrolnej (C) sygnalizuje aktywację jednego z trybów: „LO”, „MID” lub „HI”. Przelączenie pomiędzy trybami następuje poprzez naciskanie przycisku „ON/SPEED” (A):

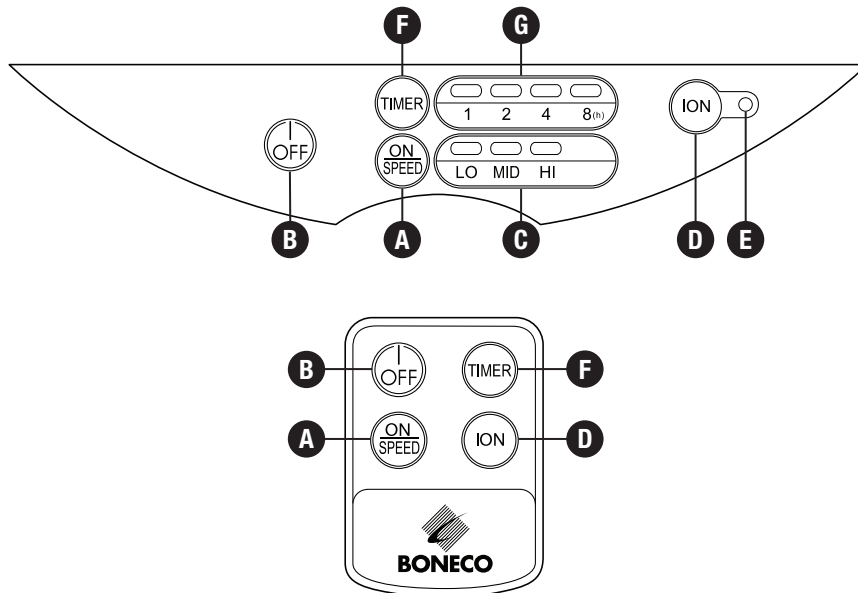
- Tryb I (LO):  
Cicha praca na potrzeby użytkownika w porze nocnej
- Tryb II (MID):  
Stać praca ze średnią wydajnością obiegu powietrza
- Tryb III (HI):  
Szybkie oczyszczanie powietrza z wysoką wydajnością obiegu powietrza

### D) Jonizator

Włączenie jonizatora następuje po naciśnięciu przycisku „ION” (D) i jest sygnalizowane zapaleniem się lampki kontrolnej (E).

### F) Zegar

Włączenie zegara następuje po naciśnięciu przycisku „TIMER” (F). Ten sam przycisk służy do ustalania czasu pracy 1, 2, 4 lub 8 godzin oraz do wyłączenia zegara. Wybrany czas pracy wyświetlany jest na ekranie (G).



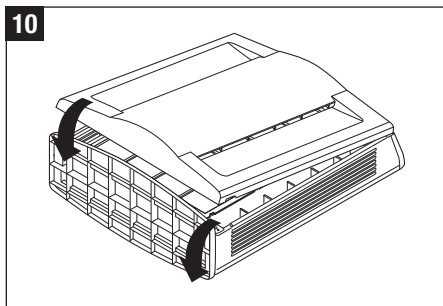
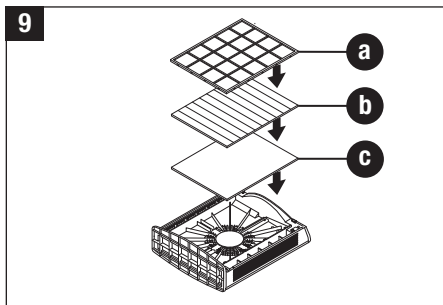
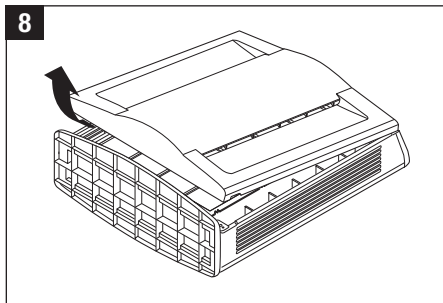
## pl Zmiana filtra

Regularne wymiany filtra mają kluczowe znaczenie dla utrzymania higieny oraz bezawaryjnej pracy urządzenia. Zalecaną częstotliwość wymian filtra należy traktować jako wskazówkę. Należy zapisać datę wymiany filtra.

- Filtr wstępny (a): nie wymaga wymiany.
- Filtr HEPA (b): wymieniany raz w roku. Zalecane jest regularne sprawdzanie stanu filtra HEPA. Wcześniejsza wymiana filtra może być konieczna w przypadku wykrycia wyraźnych odbarwień (brązowe lub szare) lub wyraźnej niedrożności.
- Aktywny filtr węglowy (c): wymiana co 3 – 6 miesięcy. W razie wątpliwości należy kierować się węchem: nasycony filtr węglowy wydziela nieprzyjemny zapach.

### Instrukcje dotyczące wymiany filtra

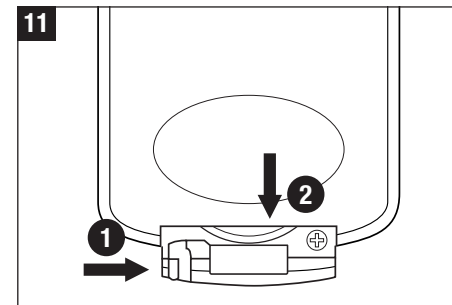
- Nacisnąć przycisk „OFF”, aby wyłączyć urządzenie.
- Odłączyć kabel zasilający od źródła zasilania.
- Ułożyć urządzenie na boku.
- Unieść i zdjąć pokrywę przednią na spodzie urządzenia (zob. rys. 8).
- Wyjąć filtr wstępny (a) z uchwytu.
- Wyjąć filtr HEPA oraz aktywny filtr węglowy.
- Należy pamiętać o wyjęciu nowego filtra z foliowego woreczka.
- Założyć nowy filtr HEPA (b) lub aktywny filtr węglowy (c) (zob. rys. 9).
- Założyć filtr wstępny (a) tak, jak został wyjęty. Zakładając filtr, należy wsunąć najpierw od góry dolne języki zatrzaskowe, a następnie wprowadzić pozostałe.
- Założyć pokrywę przednią (zob. rys. 10).



## Wymiana baterii w pilocie

Wykonać czynności pokazane na rys. 11. Można także kierować się rysunkiem zamieszczonym z tyłu pilota.

- Docisnąć zatrzask 1 w prawo i pociągnąć zasobnik baterii w kierunku 2.
- W zasobniku umieścić nową baterię (3V CR2032).
- Ustawić zasobnik symbolem „+” do siebie i wsunąć do pilota.





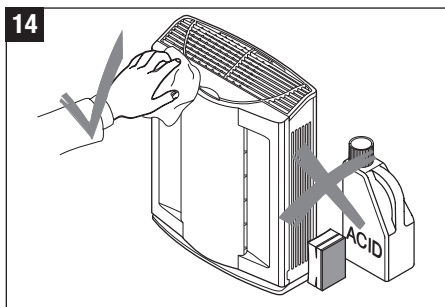
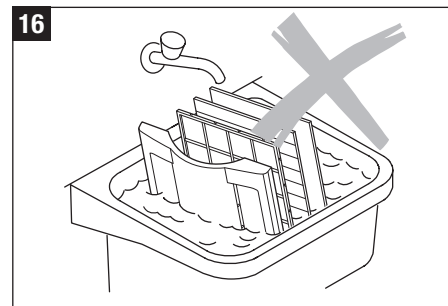
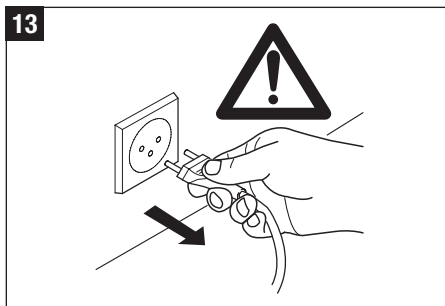
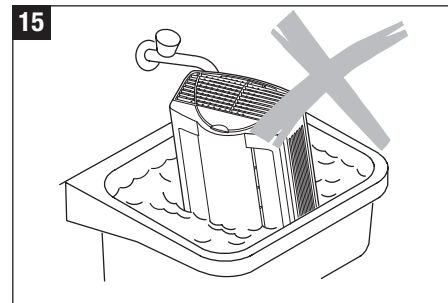
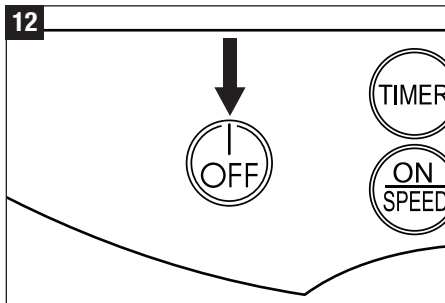
## Czyszczenie/konserwacja



Aby uniknąć ryzyka porażenia prądem elektrycznym, na czas czyszczenia/konserwacji urządzenie należy odłączyć od źródła zasilania. Urządzenie nie może być narażane na bezpośrednie działanie wody. Nie należy stosować żrących środków czyszczących.

Wskazówki dotyczące czyszczenia:

- Wyłączyć urządzenie (12).
- Przed rozpoczęciem czyszczenia odłączyć kabel zasilający od źródła zasilania (13).
- Przetrzeć obudowę wilgotną miękką ściereczką, nasączoną w razie konieczności środkiem do czyszczenia elementów z tworzyw sztucznych (14).
- Czyszczenie urządzenia warto przeprowadzić zwłaszcza po wymianie filtra.
- Filtry nie mogą mieć kontaktu z wodą. Należy je wyjąć na czas czyszczenia (15, 16).



pl

## Przechowywanie urządzenia w okresach, gdy nie jest użytkowane

Wyjąć i usunąć aktywny filtr węglowy lub filtr HEPA, jeżeli nie były wymieniane od dłuższego czasu. Wyczyścić obudowę w opisany wcześniej sposób, a następnie pozostawić do wyschnięcia. Umieścić urządzenie w suchym miejscu, najlepiej w oryginalnym opakowaniu i z dala od źródeł wysokich temperatur.

## Utylizacja urządzenia i baterii

Wycofane z eksploatacji urządzenia/baterie należy zwracać do punktów sprzedaży, gdzie zostaną poddane dalszym procedurom związanym z utylizacją. Inne możliwości utylizacji określają lokalne przepisy.



## Gwarancja

Warunki obowiązywania gwarancji ustalane są każdorazowo przez krajowe przedstawicielstwa. Jeżeli pomimo naszych wysiłków zmierzających do uzyskania pełnej niezawodności produktu wystąpią problemy natury technicznej, prosimy skontaktować się z dystrybutorem kanałem niepublicznym. Usługi świadczone w ramach gwarancji przysługują wyłącznie za okazaniem dowodu zakupu.

## Dane techniczne

Napięcie sieciowe	220 - 240 V / 50 Hz
Maks. pobór mocy	45 W
Obieg powietrza w trybie 3	130 m <sup>3</sup> /h
Maks. wielkość pomieszczenia	60 m <sup>2</sup> / 150 m <sup>3</sup>
Wymiary	380 x 160 x 465 mm
Masa (puste)	3,9 kg
Hałas w czasie pracy w trybie 1	25 dB (A)
Akcesoria	Filtr HEPA Aktywny filtr węglowy

## Części zamienne

Wymienione poniżej części zamienne dostępne są za pośrednictwem dystrybutorów i nadają się do samodzielnego montażu w urządzeniu. Dozwolone jest stosowanie wyłącznie oryginalnych części zamiennych.

Filtr HEPA, model A7014

Aktywny filtr węglowy, model A7015

## Uwagi prawne

- Urządzenie uzyskało świadectwo CE i jest zgodne z wytycznymi dyrektywy niskonapięciowej 73/23/EWG, a także dyrektywami w sprawie kompatybilności elektromagnetycznej 89/336/EWG i 92/31/EWG.
- Zastrzega się możliwość wprowadzenia zmian technicznych.
- Niniejszy dokument jest chroniony prawem autorskim.





[www.boneco.com](http://www.boneco.com)

BONECO is a registered trademark of PLASTON Group, Switzerland

XXXX00